

---

# 7303A 迷你嵌入式读卡模块

## 介绍:

---

7303A 迷你读卡模块，它集成高性能读卡射频电路及天线，多种用户接口 wiegand 或 UART。丰富的运用支持。支持多种卡片读写操作。

## 特征:

---

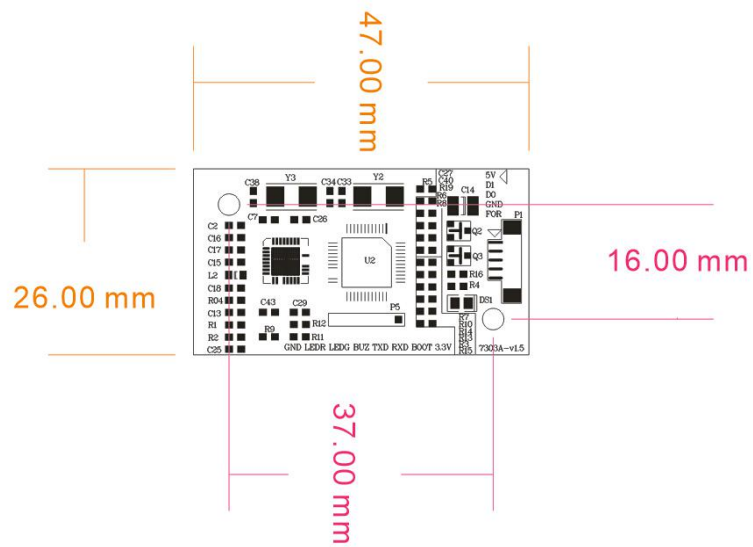
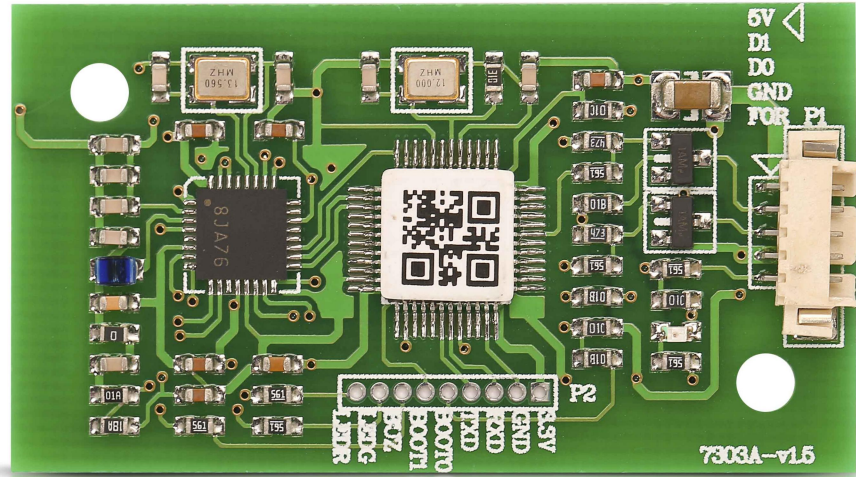
- 电压 DC 5V
- 电流 40mA
- 复合 ISO14443A/B/C ISO15693 协议, iclass 卡
- 接口 wiegand (可定制 TTL),UART
- 小体积 22mm (长) \*42mm (宽) \*5mm (厚) (含天线) 方便嵌入
- 工业级产品 -20 度到 70 度的环境都能正常工作
- 支持二代居民身份证,Mifare 及其兼容卡片,15693,SONY 卡,iclass 卡
- 二代证读卡距离>3cm
- Mifare 卡读卡距离>5cm
- 15693 >8 cm, iclass 卡 >8cm
- 支持 OEM 定制

## 运用:

---

- 考勤指纹读卡模块
- 门禁对讲读卡模块
- 15693 标准读写器
- Iclass 读卡器

图片:



**接口说明:****5v D1 D0 GND FOR**

电源 DC 5V 供电，选择线性电源可以获得更好的读卡效果  
 D1 D0 wiegand 数据输出 DATA1,DATA0  
 FOR 格式选择

**Wiegand 接口输出介绍:**

- 当有卡片感应到时，卡片的序列号将通过Data0与Data1这两条数据线输出。
- Data0与Data1 在无数据输出的情况下，都为高电平。
- 数据位0 在Data0线上产生一个宽度为400us的低电平。
- 数据位1 在Data1线上产生一个宽度为400us的低电平。
- 每一位数据的长度为2400us
- 每张Mifare 卡都有一串4个字节的序列号，我们输出其中后面三个字节。
- 在前面加前12位偶校验位，后面加后12位奇校验位，共26位数据。
- 卡号为： 6B 3D 12 D6
- 输出数据为： 3D 12 D6

Wiegand 26 编码:

0	00111101	00010010	11010110	1
偶校验	3D	12	D6	奇校验

Wiegand 34 编码:

0	01101011	00111101	00010010	11010110	0
偶校验	6B	3D	12	D6	奇校验

**Uart 接口 hex 格式输出介绍:**

串口参数 9600bit/s 1 位停止位，无校验模式

数据帧定义

0X02+数据长度(1byte)+卡片类型(1byte)+卡片序列号(8byte)+异或校验(1byte)+0x03

数据长度 本协议为固定长度 13 个字节

卡片类型 0X20 iclass  
 0x21 iso15693  
 0x22 二代证  
 0x23 ISO14443A 4 字节卡号  
 0x24 ISO14443A 7 字节卡号  
 0x25 FELICA 卡

卡片序列号 为固定长度 8 字节，当卡片序列号不够 8 字节的时候 高字节补 0

异或校验 该校验值是除去 0x02,0x03 以外的数据段的异或运算值

**Uart 接口 ASCLL 格式输出介绍:**

串口参数 9600bit/s 1 位停止位，无校验模式

数据帧定义

---

卡片类型（2byte）+卡片序列号（16byte）+ 0x0d+0x0a

卡片类型

20	iclass
21	iso15693
22	二代证
23	ISO14443A 4 字节卡号
24	ISO14443A 7 字节卡号
25	FELICA 卡

卡片序列号 为固定长度 8 字节数据的 ASCLL 码显示。所有字母为大写输出  
0X0D0A 回车换行符

## 产品分类

---

7303A-X

WG WIEGAND 格式输出多协议模块

HEX 串口 HEX 协议

ASCLL 串口 ASCLL 码协议

7303A 多协议迷你读卡器

## 服务与联系

---

深圳市长城物联科技有限公司

地址：深圳市龙华新区观湖街道樟坑径下围  
工业区景山大厦 A 座 4G, 4H.

电话：0755-28579196

[master@Gwiot.com](mailto:master@Gwiot.com)